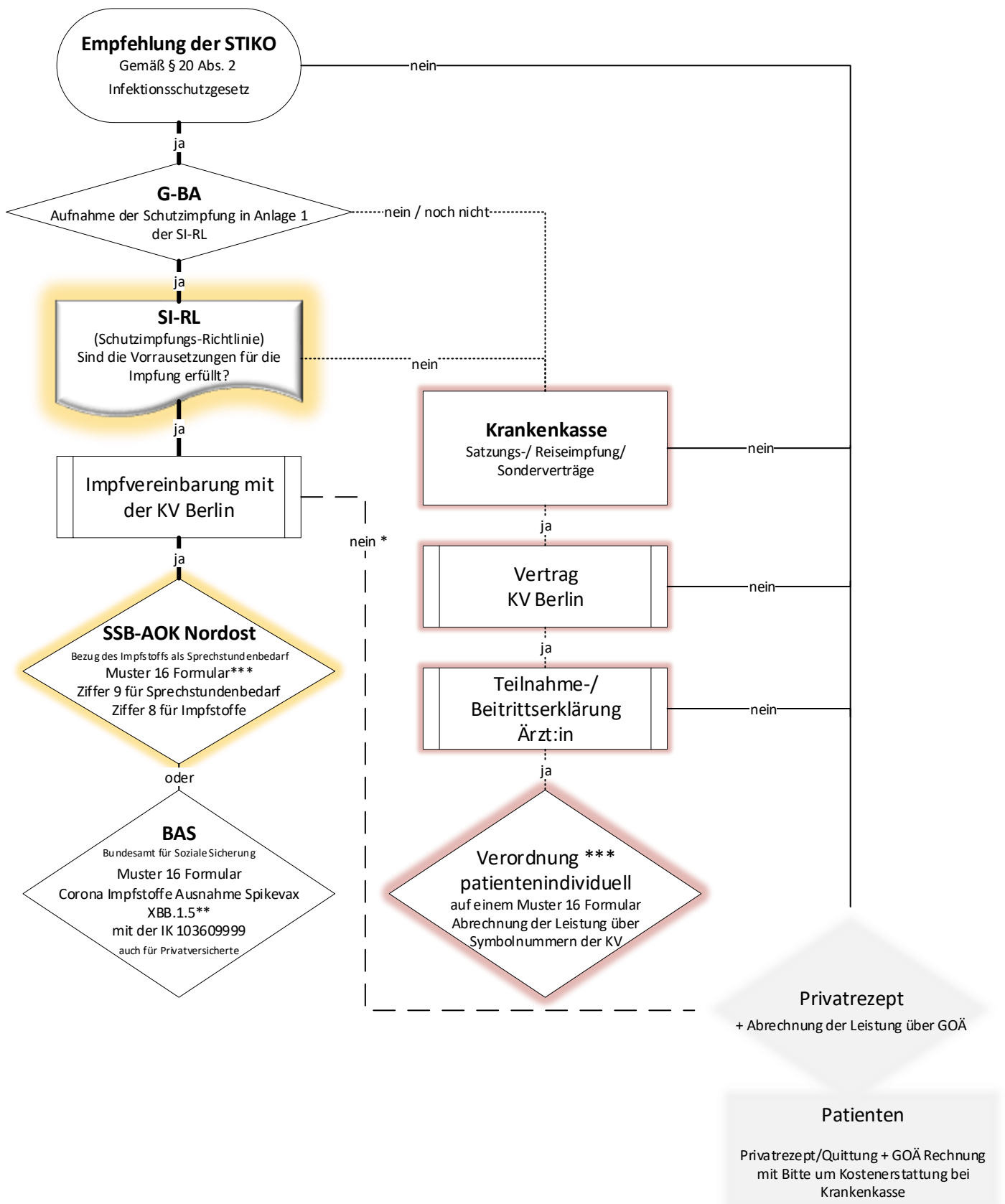


## Bezugswege von Impfstoffen für GKV Versicherte



- \* Dieser Umstand betrifft derzeit nur die Affenpockenimpfung
- \*\*Die KBV rät vor dem Hintergrund eines bestehenden Regressrisikos von der Verordnung von Spikevax XBB.1.5 ab.
- \*\*\* Import Einzelimpfstoff über ausländische Apotheke nach schriftlicher Kostenübernahme durch die Krankenkasse auf patient:innenindividuellen Rezept, z.B. Hib -Indikationsimpfung: für Personen mit anatomischer oder funktioneller Asplenie (z. B. Sichelzellenanämie).